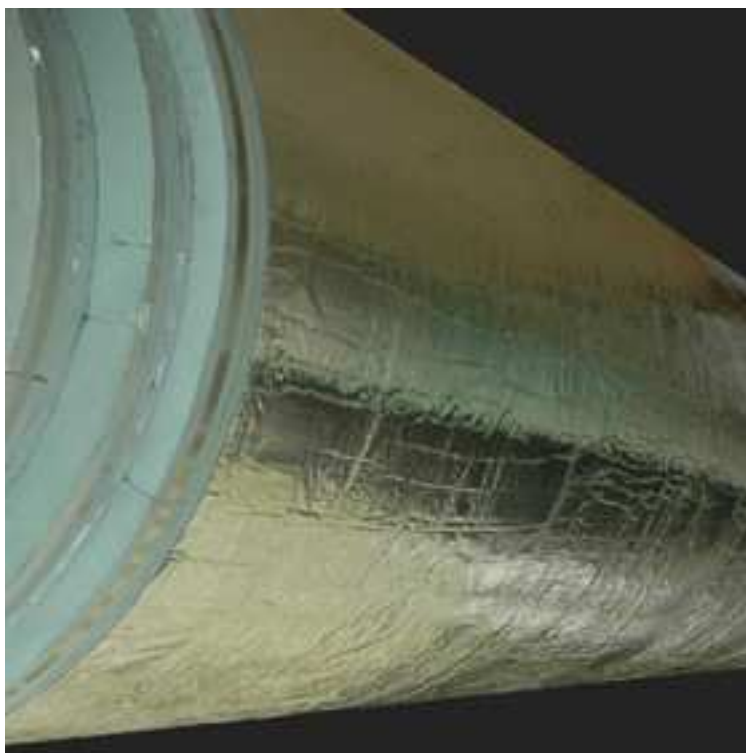




Tembutil -IF™



Ochronna folia i taśma z gumy butylowej (przeznaczona do pracy w trudnych warunkach)

- Bariera paroszczelna
- Natychmiastowa przyczepność i duża siła wiązania kleju
- Klasa palności M1 (A2)
- Odporność na warunki zewnętrzne
- Odporna na przebicie i rozdarcie



TEMBUTIL-IF™

Opis

TEMBUTIL-IF™ to odporna na trudne warunki zewnętrzne taśma samoprzylepna. Jest barierą paroszczelną przeznaczoną dla przemysłu petrochemicznego, chemicznego i na instalacje kriogeniczne. Znajduje zastosowanie także w budownictwie i HVAC.

Skład

TEMBUTIL-IF™ jest laminatem elastomeru, modyfikowanej samoklejącej gumy butylowej (natychmiastowa doskonała przyczepność do podłoża), pokrytego folią aluminiową (25 µ) i wzmocnionego dodatkowo folią PET (poliesterową) w celu uzyskania odporności na przebicie i rozerwanie.

Typowe zastosowanie

Ochrona izolacji przed warunkami zewnętrznymi, ochrona przed wnikaniem pary wodnej, obróbki blacharskie na dachu, uszczelnianie złączy kompensacyjnych, kanałów wentylacyjnych itp.

Stosowanie

Powierzchnia musi być czysta, wolna od kurzu i wszelkich zabrudzeń i sucha. Folię lub taśmę należy przyciąć do odpowiedniego rozmiaru, przyłożyć i zdecydowanie docisnąć. Rolowanie ułatwi klejenie. Minimalna zakładka to 40 mm. Folię zabezpieczającą Tembutil – IF należy zdejmować stopniowo podczas klejenia. Ułatwi to nakładanie folii/taśmy i pozwoli uzyskać gładszą powierzchnię.

Wymiary

TEMBUTIL-IF™ jest dostarczany w rolkach o szerokości 50, 100, 500 i 1000 mm i długości 10 mb.

Dane techniczne

Grubość	1 mm (± 5%)
Powierzchnia zewnętrzna	błyszcząca aluminium + folia PET (przezroczysta)
Masa powierzchni	1,9 kg/m ² (± 10%)
Suchy ekstrakt	> 99%
Temperatury pracy	-30°C to < +80°C
Wodoodporność	✓
Odporność na czynniki pogodowe	✓
Przepuszczalność pary wodnej	0,00 perma metrycznego
Siła potrzebna do oderwania z powierzchni stalowej	> 15 N/cm
Odporność butylu na „spływanie” przy temp. 5°C	≤ 3 mm
Odporność butylu na „spływanie” przy temp. 70°C	≤ 3 mm
Klasa ogniowa	M1 (A2)
Rozprzestrzenianie płomieni (ASTM E84-05)	20

Przechowywanie

Przechowywać w zamkniętych opakowaniach w dobrze wentylowanym pomieszczeniu w temperaturze 10 - 30°C.

Zgodność

Przed zastosowaniem należy sprawdzić, czy Mastyk butylowy jest odpowiedni do użycia na powierzchni, na której chcemy go zastosować (siła klejenia do powierzchni, łatwość brudzenia się powierzchni, odporność chemiczna).